

# ERVAAR HET ✓ VOORDEEL VAN DE SPECIALIST!

Voordelen. Daar draait het om bij EWS. Daarom vinden wij dat u moet kunnen rekenen op onze deskundigheid op het terrein van gassen. Het maken van een fumigatieplan is vooruitzien en bij aanvang van een opdracht al nadenken over de volgende zet.

U kiest voor het voordeel van de specialist? Dan kiest u voor een specialist in begassen, monitoren, ontgassen en gasvrijmeten. Ook kiest u voor service in de vorm van korte lijnen en voor een aanpak die van vakmanschap getuigt. U kiest kortom voor deskundigheid, bereikbaarheid en service. Ervaar hoe dit alles in uw voordeel werkt.

## Deskundigheid

### gasmetingen, ontgassen, begassen

- schepen
- containers
- bulkkladingen
- silo's en klampen
- treinwagons
- vrachtwagens



## Bereikbaarheid

- scheepsladingen
- fabrieken
- vliegtuigen
- lichters en jachten
- antiek, meubels
- quarantaine
- stuwthout/ISPM 15



## Service

### Nederland PPD/EWS B.V.

Postbus 22, 4254 ZG Sleeuwijk  
Adres: Tol 14, 4251 PX Werkendam  
T +31 (0)183 71 24 62  
F +31 (0)183 71 24 68  
E info.nl@ppdews.com

### België PPD/EWS N.V.

Postbus 44, 2170 Antwerpen (Merksem Centrum)  
Adres: Zomerweg 24, 2030 Antwerpen  
T +32 (0)3 541 27 92  
F +32 (0)3 541 88 38  
E info.be@ppdews.com



# Gasvrij op locatie

## RESTGASMETING IN CONTAINERS

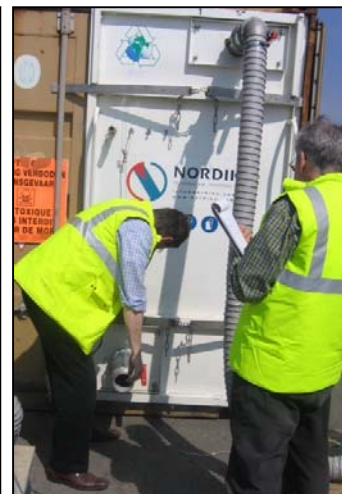
Na internationaal of overzees transport bevatten containers niet zelden meetbare concentraties vluchtige chemische componenten. Voor al deze chemische dampen of gassen geldt dat ze direct of op termijn gezondheidsgevaarlijk kunnen zijn als de gemeten concentraties de toegelaten grenswaarden overschrijden.

De aanwezigheid van restgassen is moeilijk voorspelbaar en kan een aantal verschillende oorzaken hebben, dit kunnen bestrijdings- of productiegassen zijn.

EWS verzorgt de uitvoering van restgasmetingen met gasmeetrapportage, in de volksmond ook wel "gasvrijverklaring" genoemd. Wanneer de gemeten waarden boven de grenswaarden liggen ventileren wij de container voor u.

Spontane ventilatie duurt vaak lang. Hierdoor is het economisch interessanter om geforceerde ventilatie toe te passen al dan niet over een filter.

EWS gebruikt hiervoor de gepatenteerde NORDIKO® VENTILATION & GAS RECAPTURE SYSTEMS.



[www.ews-fumigation.com](http://www.ews-fumigation.com)

# Onze diensten op een rij

## Risico Inventarisatie en Evaluatie (RI&E)

Hoge restgasconcentraties bij lossing kunnen levensgevaarlijk zijn; daarom is het nodig om voor iedere container import stroom een Risico Inventarisatie en Evaluatie (RI&E) op te maken en daaraan een sluitende meetstrategie te koppelen. Door een goede voorstudie en een vakkundig opgezet preventief meet- en controlesysteem worden cumulatief opgebouwde gezondheidsschade en ongevallen door vergiftiging voorkomen.

## Uitvoering van restgasmetingen en gasvrijrapportage

Standaard meet EWS op alle door de inspectiediensten voorgeschreven mogelijk aanwezige restgassen. Dit betreft zowel bestrijdingsgassen als productiegassen betreffen. Wanneer geen verhoogde waarden worden geconstateerd, volgt een gasmeetrapportage met het advies "kan worden gelost".

## Identificatie van restgassen

Wanneer er onbekende gassen of dampen in de container gemeten worden, welke niet op bovengenoemde voorgeschreven lijst voorkomen, dan kunnen wij op vraag van de klant ons laboratorium laten uitzoeken om welk gas het gaat. Hiervoor nemen we gasmonsters en onderzoeken deze gaschromatografisch. Daarna geven onze experts aan de hand van deze resultaten een deskundig veiligheidsadvies omtrent de gemeten waarden.

## Verwijderen restanten bestrijdingsmiddelen

Containers gegast met fosforwaterstof (PH<sub>3</sub>) bevatten vaak restanten van het begassingsmiddel. Wanneer aanwezig kunnen wij deze verwijderen en afvoeren volgens de daarvoor geldende normen.

## Geforceerde ventilatie doormiddel van NORDIKO® deuren

Indien de gemeten waarden boven de grenswaarden liggen moet er geventileerd worden. Spontane ventilatie duurt vaak dagenlang. Hierdoor is het economisch interessanter om geforceerde ventilatie toe te passen al dan niet over een filter. EWS gebruikt hiervoor de gepatenteerde NORDIKO® VENTILATION & GAS RECAPTURE SYSTEMS

## Douane metingen (fyco) op locatie

Wanneer de Douane uw container selecteert voor een controle op locatie is een gasmeetrapport vereist. Omdat dit rapport niet ouder dan twee uur mag zijn, bieden wij u onze diensten op locatie. Zowel het meten als ontgassen kunnen wij volledig ter plaatse uitvoeren.

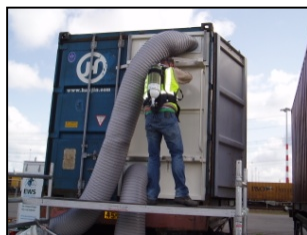


## Snelheid, accuraatheid en betrouwbaarheid met ons mobiel gaslab voorzien van een SYFT-Voice 200

Naast onze meetwagens met de traditionele combinatie van PID meters, Dräger MX-7000, Spectros en een heel arsenaal aan meetbuisjes, beschikt EWS over analytische gasmeetwagens. Deze zijn uitgerust met een SYFT-Voice 200 analysetoestel. De SYFT (Selctive Ion Flow Tube) is in staat om zeer snel meer dan vierhonderd gassen te bepalen en te meten.

Het toestel is computergestuurd en dit heeft een aantal voordelen:

- De analyse duurt slechts enkele minuten.
- Keuze uit een aantal voorinstelde meetprogramma's, deze kunnen aangepast aan bijvoorbeeld Nederlandse, Belgische of Duitse grenswaarden.
- Meetprogramma's bevatten 15, 25 of nog meer gassen. Ze worden opgemaakt, aangepast aan de eisen van het klantspecifieke meetprotocol bepaald in de risico inventarisatie (RI&E).
- PC aan boord met meetprotocol op maat, direct resultaat en onmiddellijk rapportering via email



[www.gasvrijmeting.nl](http://www.gasvrijmeting.nl)

HET  VOORDEEL VAN DE SPECIALIST